

AC 系列三联件

● 产品特性

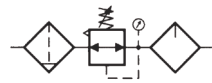
- 1、结构紧凑，外观精美；
- 2、反应灵敏，调节精度高；
- 3、铜烧结滤芯，有效分离水份。



● 订购代码

AC	—	2000
系列		型号
AC 小型		1500
BC 大型		2000
		3000
		4000

图形符号



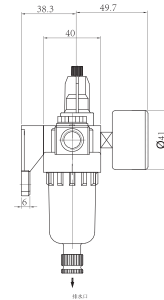
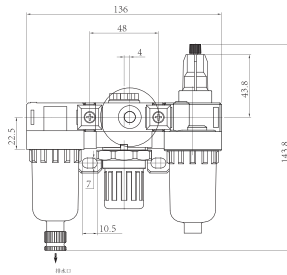
● 技术参数

规格	AC1500	AC2000	BC3000	BC4000
工作介质	空气			
接管口径	G1/8	G1/4	G3/8	G1/2
过滤精度	5 μm ~ 40 μm			
使用压力范围	0.1~0.9MPa			
介质温度	0 ~ 60°C			

建议用油	ISOVG32 或同等用油				
阀型	带溢流型				
压力表口径	G1/8		G1/4		
构成元件	过滤器	AF1500	AF2000	BF3000	BF4000
	减压阀	AR1500	AR2000	BR3000	BR4000
	油雾器	AL1500	AL2000	BL3000	BL4000

● 外形尺寸

● AC2000



● BC3000

